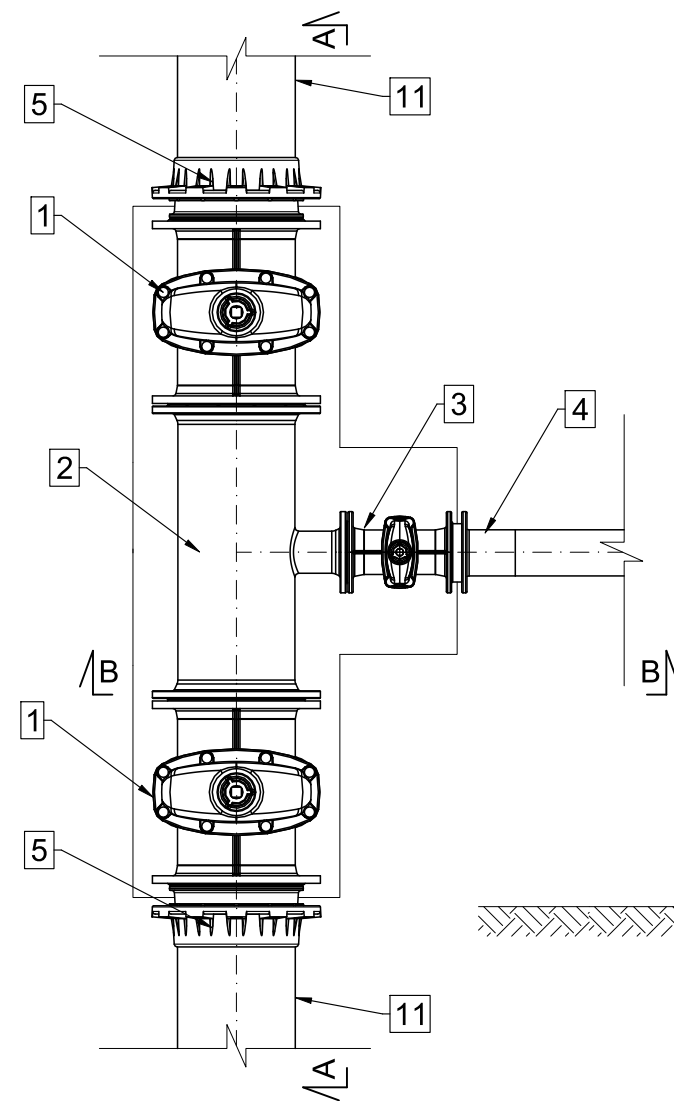
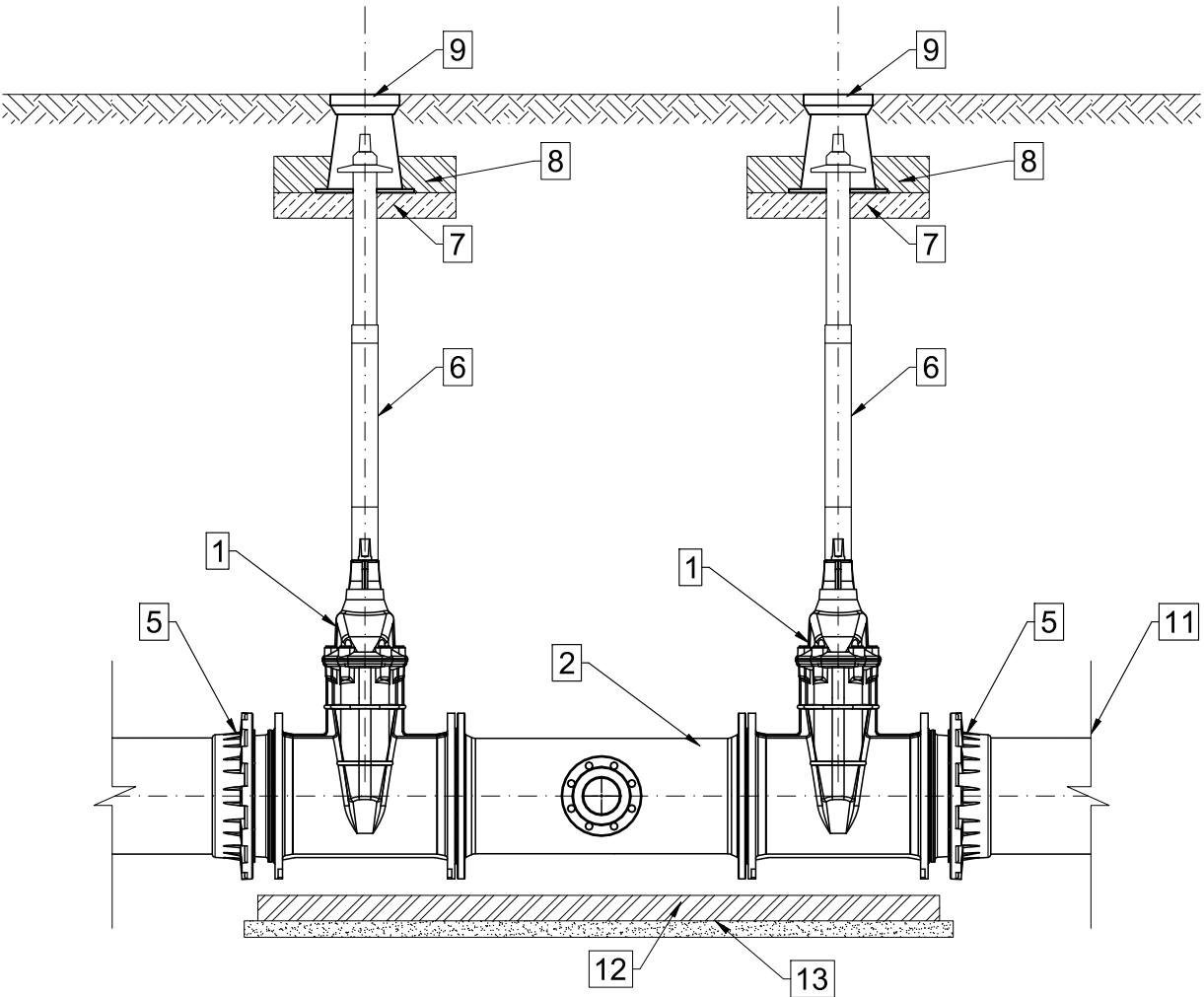


ZASUWA DN100
ZASUWA DN300

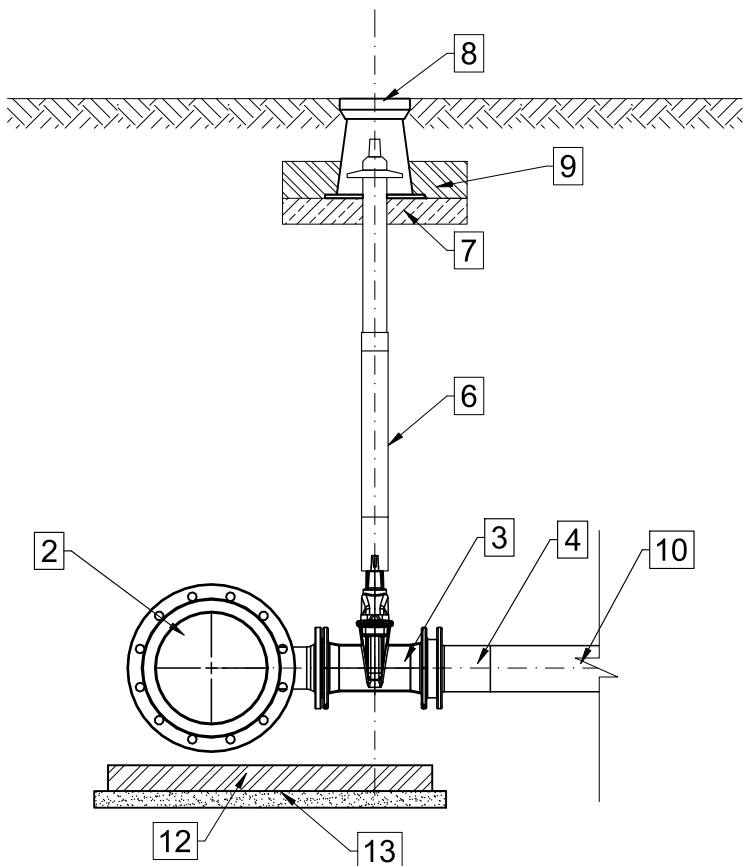
WIDOK Z GÓRY



PRZEKRÓJ A-A





PRZEKRÓJ B-B



1. Zasuwa z żeliwa sferoidalnego DN300 PN16 z miękkim uszczelnieniem klina
2. Trójnik żeliwny redukcyjny kołnierzowy DN300/100
3. Zasuwa z żeliwa sferoidalnego DN100 PN16 z miękkim uszczelnieniem klina
4. Tuleja z luźnym kołnierzem PE Dz125 SDR11 PN16
5. Kołnierz żeliwny do rur stalowych DN100 PN16
6. Obudowa teleskopowa z wrzecionem.
7. Prefabrykowana płyta betonowa zbrojona pod skrzynki do zasuw.
8. Stabilizacja zasuw otuliną z chudego betonu C12/15.
9. Skrzynka uliczna żeliwna do zasuw
10. Projektowany wodociąg Dz125 PE-HD100 RC SDR11 PN16
11. Istniejący wodociąg stalowy DN300
12. Płytki betonowe 500x500x100mm 4 szt.
13. Podkład z chudego betonu C12/15 grubości 10cm

UWAGI

1. Wszystkie kształtki i armatura z żeliwa sferoidalnego, zabezpieczone zewnętrznie wewnątrz metodą proszkową powłoką epoksydową o grubości min. 250 µm.
2. Miejsca połączeń uszczelniać taśmą termokurczliwą,
3. Połączenia kształtek wykonać śrubami ze stali ocynkowanej
4. Między kształtki a blok oporowy należy włożyć folię PVC gr. 2mm.

PRACOWNIA PROJEKTOWA:		INWESTOR/ZAMAWIAJĄCY:	
	Inżynieria Jerzy Sowa	ul. Kościuszki 134 32-540 Trzebinia tel. (32) 720 63 84 e-mail: biuro@jertzysowa.pl	
BURMISTRZ MIASTA I GMINY SIEWIERZ ul. Zwirki i Wigury 16 42-470 Siewierz			
TEMAT OPRACOWANIA:			
<i>Budowa sieci wodociągowej w ramach zadania inwestycyjnego pn.: "Budowa ul. Wschodniej w Wojkowicach Kościelnych"</i>			
ADRES OBIEKTU:	Działki ewidencyjne: 1087/6, 1087/9, 1088/3, 1089/2, 1090/2, 1091/3, 1092/3, 1093/4, 1094/3, 1095/1, 1096/1, 1097/1, 1098/1, 1099/1, 1100/1, 1101/1, 1102/2, 1103/5, 1674, 1105	Obręb: 0012	Jednostka ewidencyjna: 240107_5 Siewierz
STADIUM:	PROJEKT WYKONAWCZY	BRANŻA:	SANITARNA
FUNKCJA:	Imię i nazwisko, nr upr. bud., spec.:	Podpis:	
PROJEKTANT	mgr inż. Artur Kurdziel upr. bud. nr MAP/0106/PBS/21 w specjalności: instalacyjnej w zakresie sieci, instalacji i urządzeń ciepłych, wentylacyjnych, gazowych, wodociągowych i kanalizacyjnych bez ograniczeń		
OPRACOWAŁ:	mgr inż. Łukasz Lasoń	SKALA:	--
		DATA:	04.2023
TEMAT RYSUNKU:	SCHEMAT ARMAURY - ZASUWA DN100 I DN300		NR RYS. W-08
			NR STR. ---